

SISTEMA DIGESTÓRIO



Importância Clínica





Afecções da cavidade oral:

Afecções da cavidade oral:

- lábios;**



Afecções da cavidade oral:

- lábios;**

- língua;**

Afecções da cavidade oral:

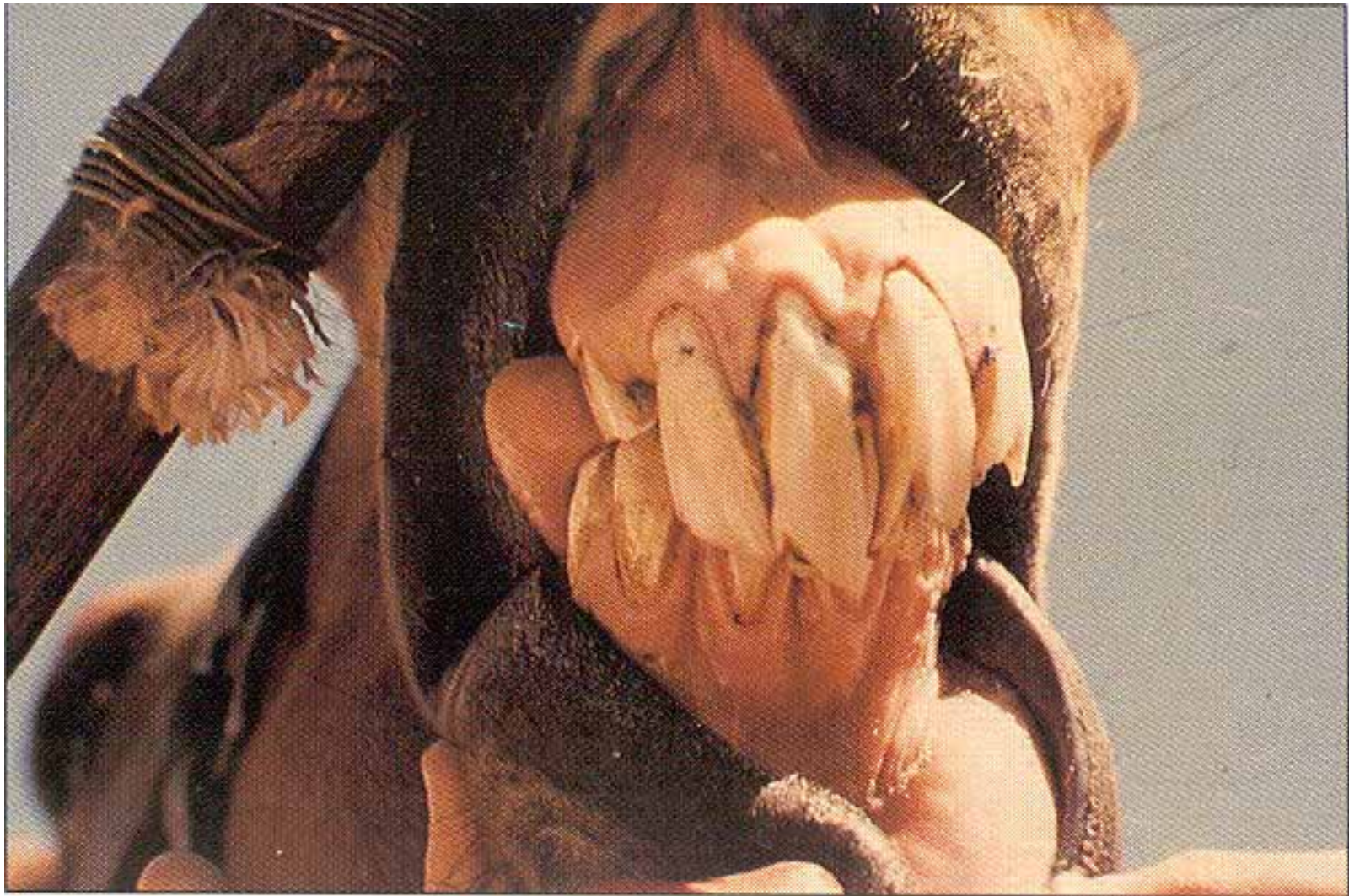
- lábios;
- língua;
- **DENTES**



Métodos de Exame:

Métodos de Exame:

- **palpação;**











Métodos de Exame:

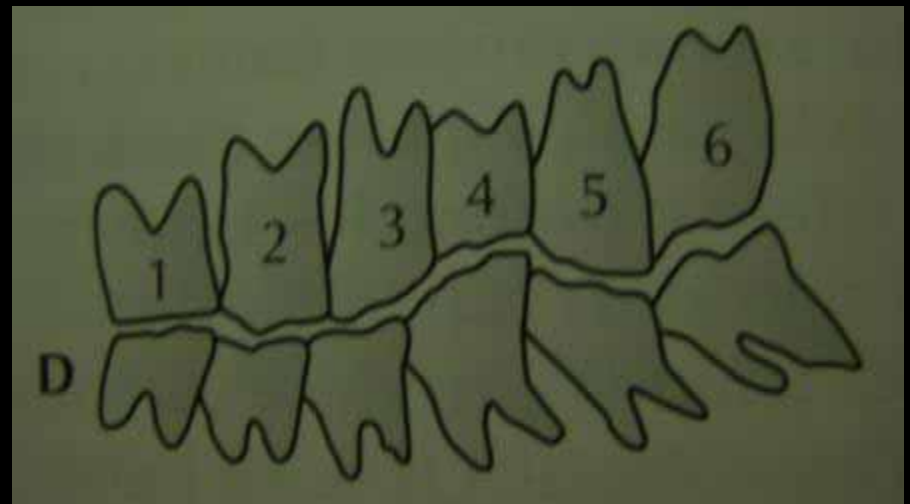
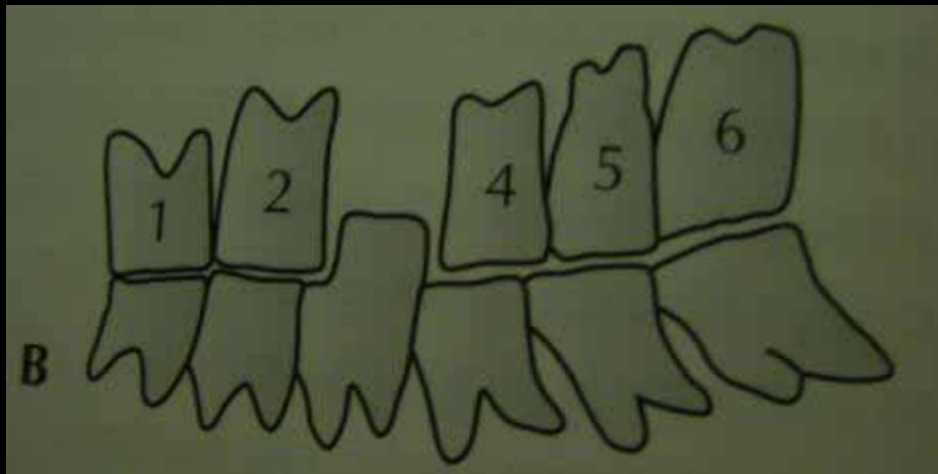
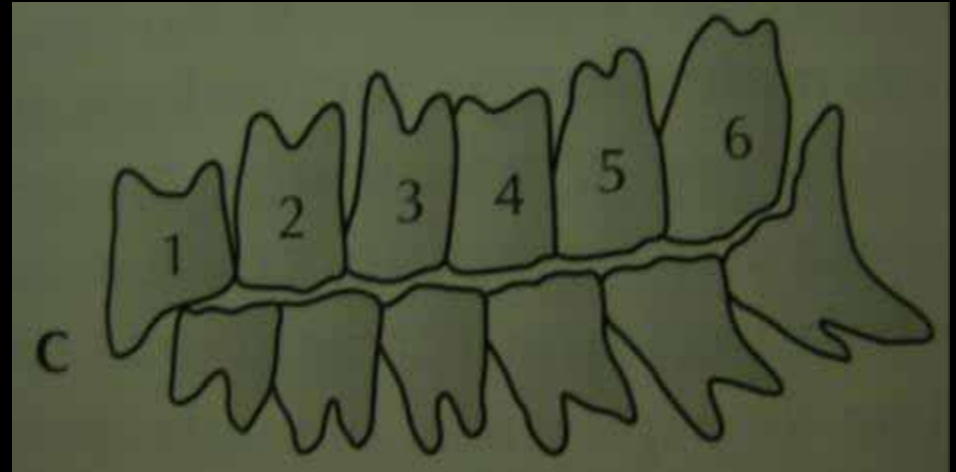
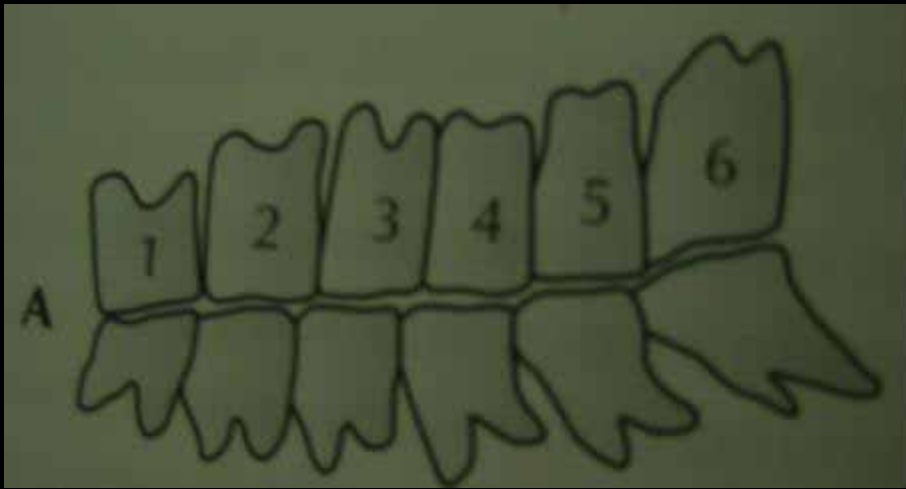
- **palpação;**
- **abridor de boca (sedação)**



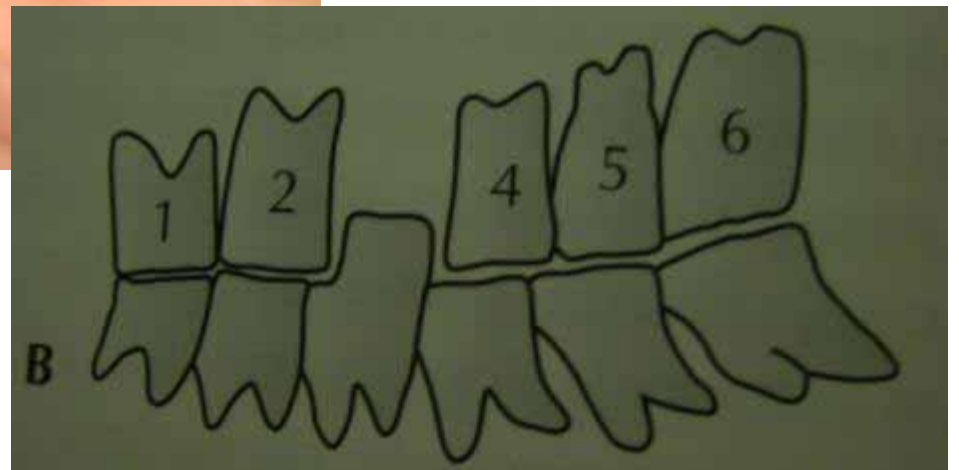


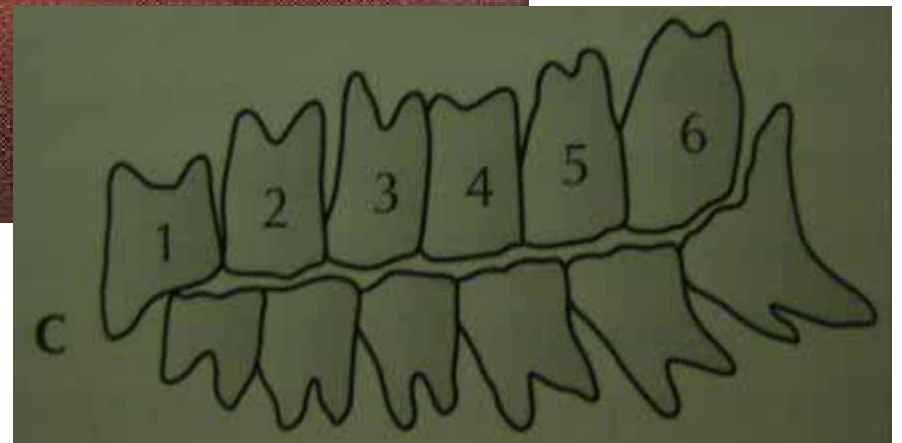








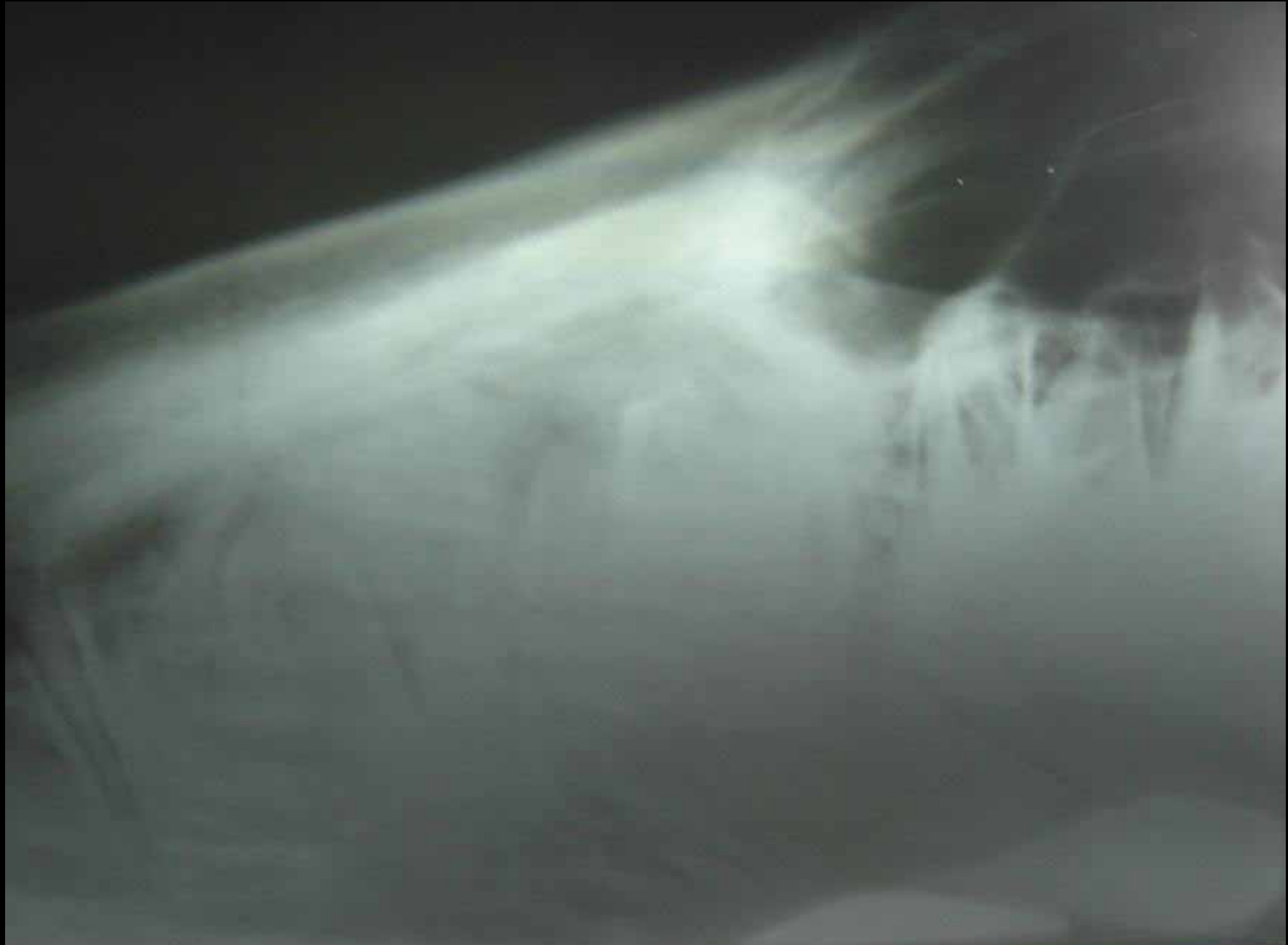


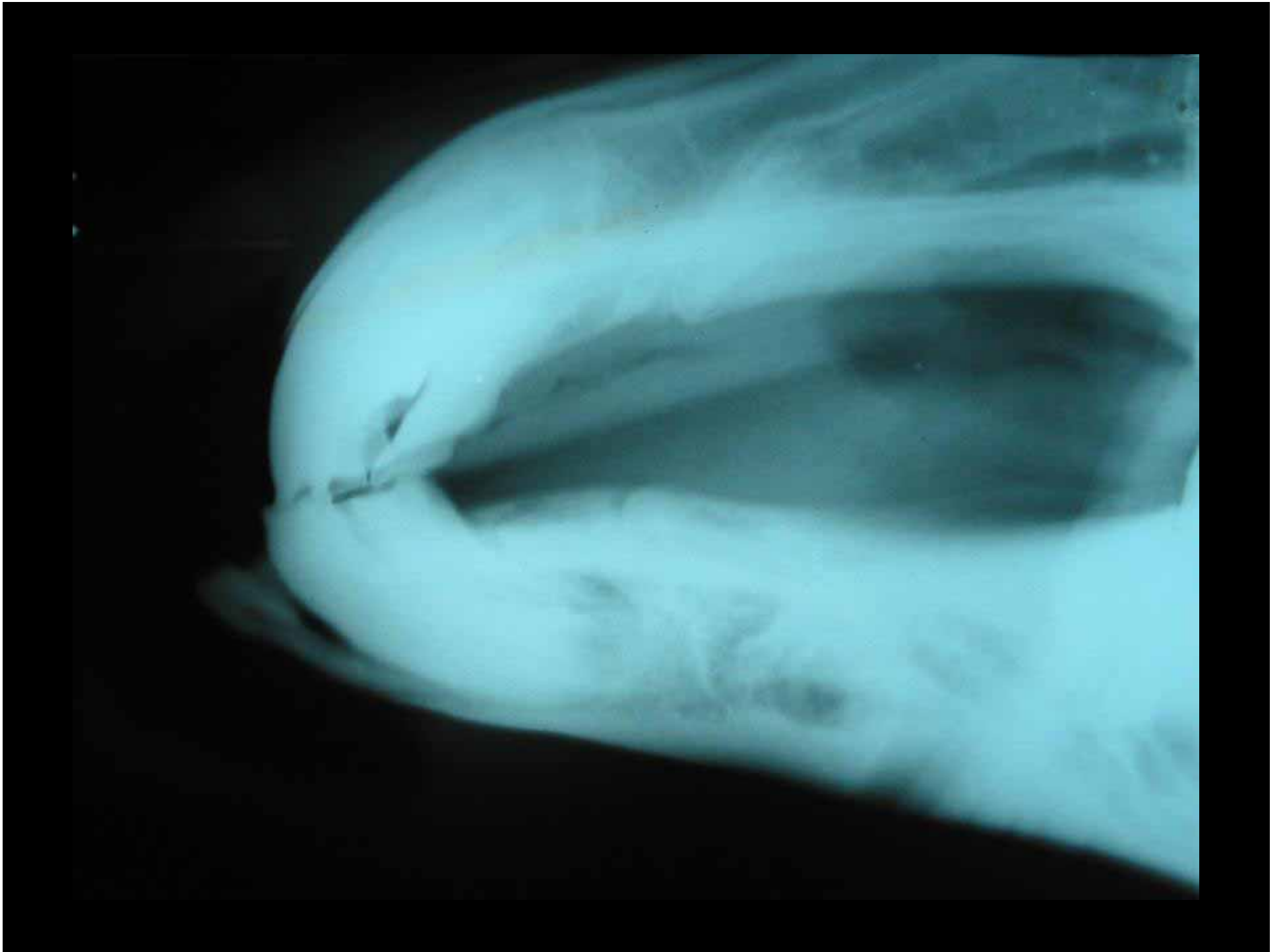


Métodos de Exame:

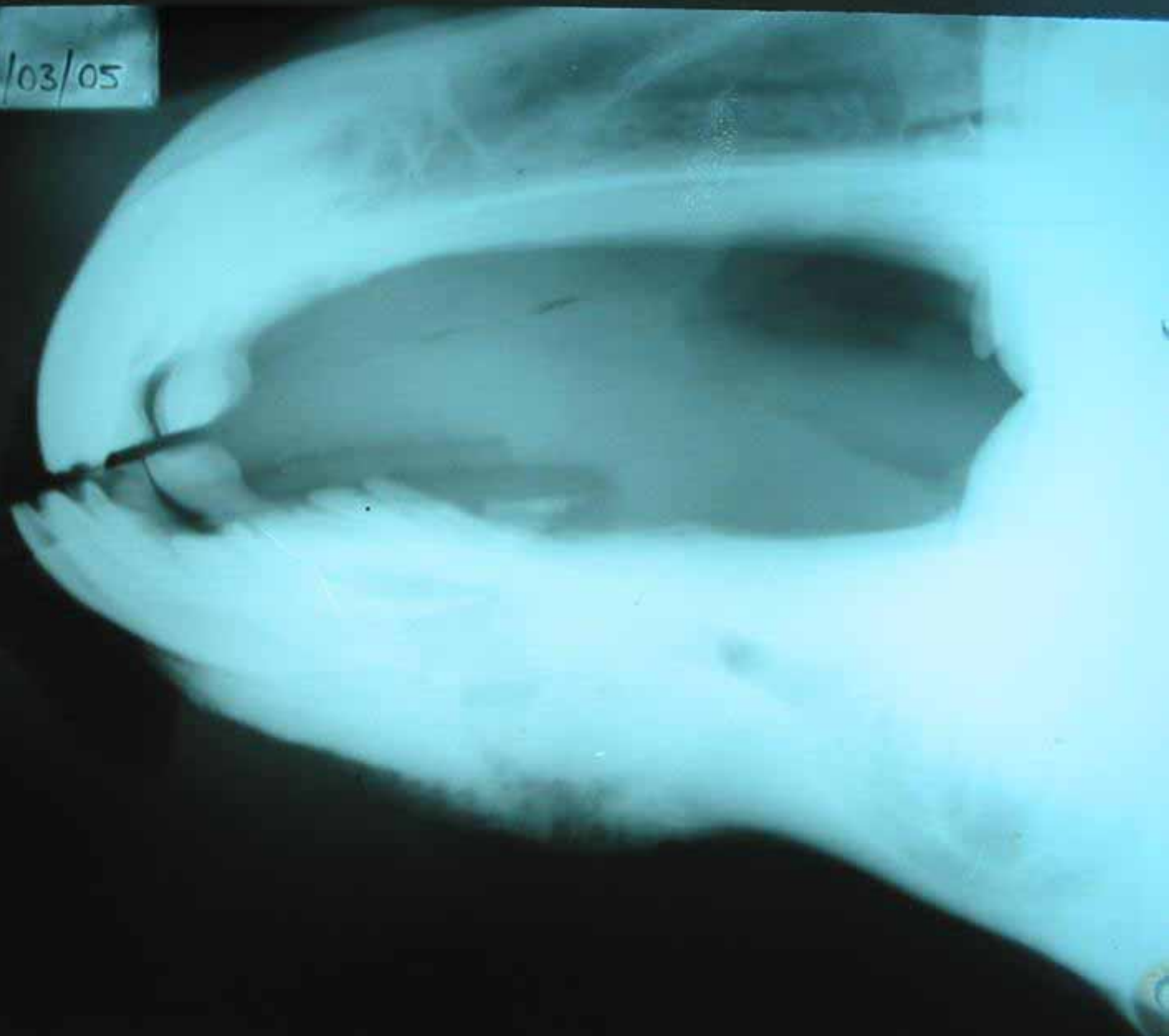
- **palpação;**
- **abridor de boca (sedação);**
- **radiografias**







07/03/05







NARVAL



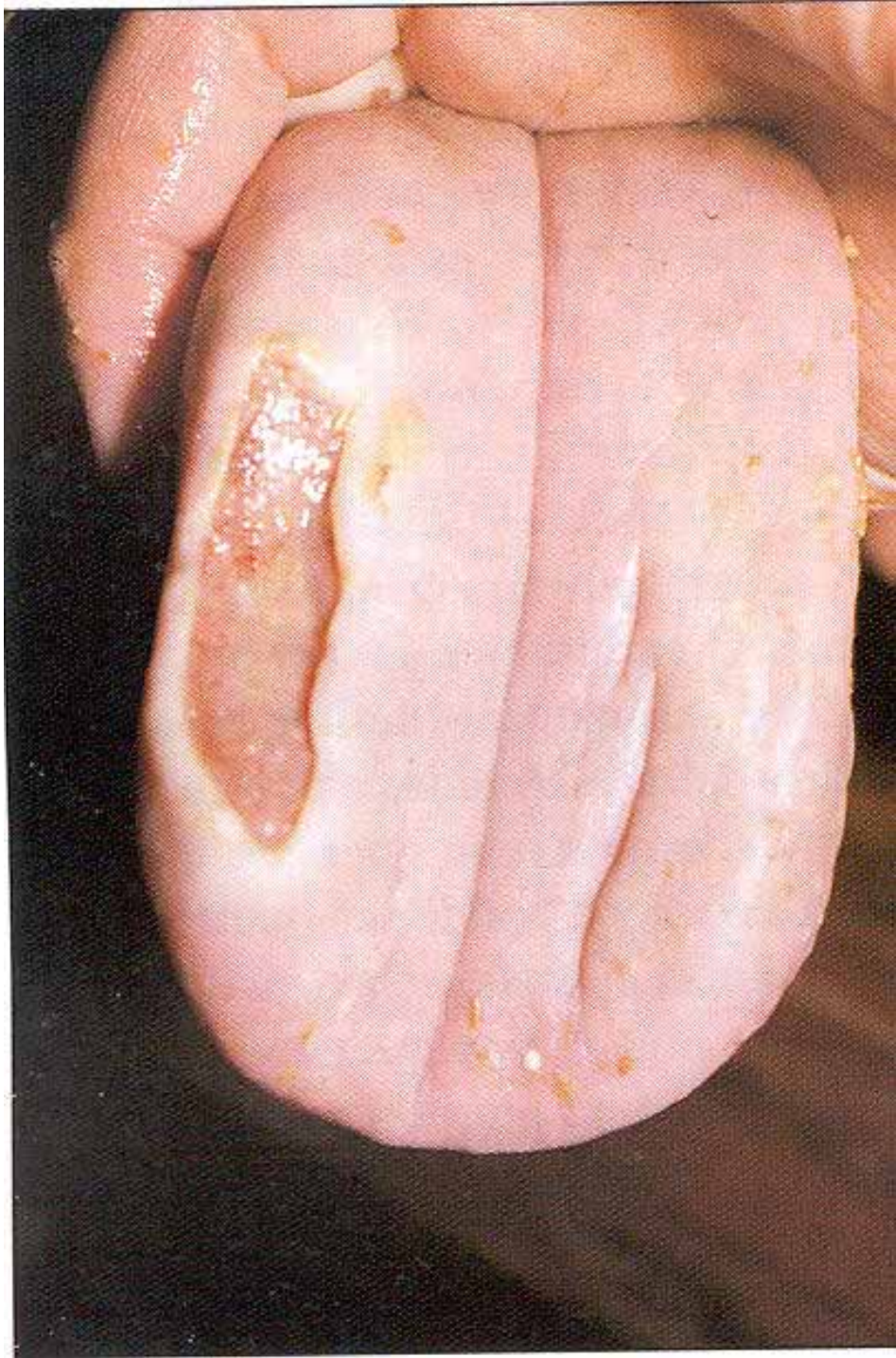
Sinais Clínicos:

Sinais Clínicos:

- **relutância p/ se alimentar,**
- **dor ao comer ou deglutir,**
- **aumento de volume na cav. oral,**
- **corrimento bucal,**
- **hálito fétido**
- **relutância ao uso de embocad.**
- **desempenho insatisfatório**

Afecções da cavidade oral:

- lábios;**
- língua;**
- DENTES;**
- estomatites**



Causas:

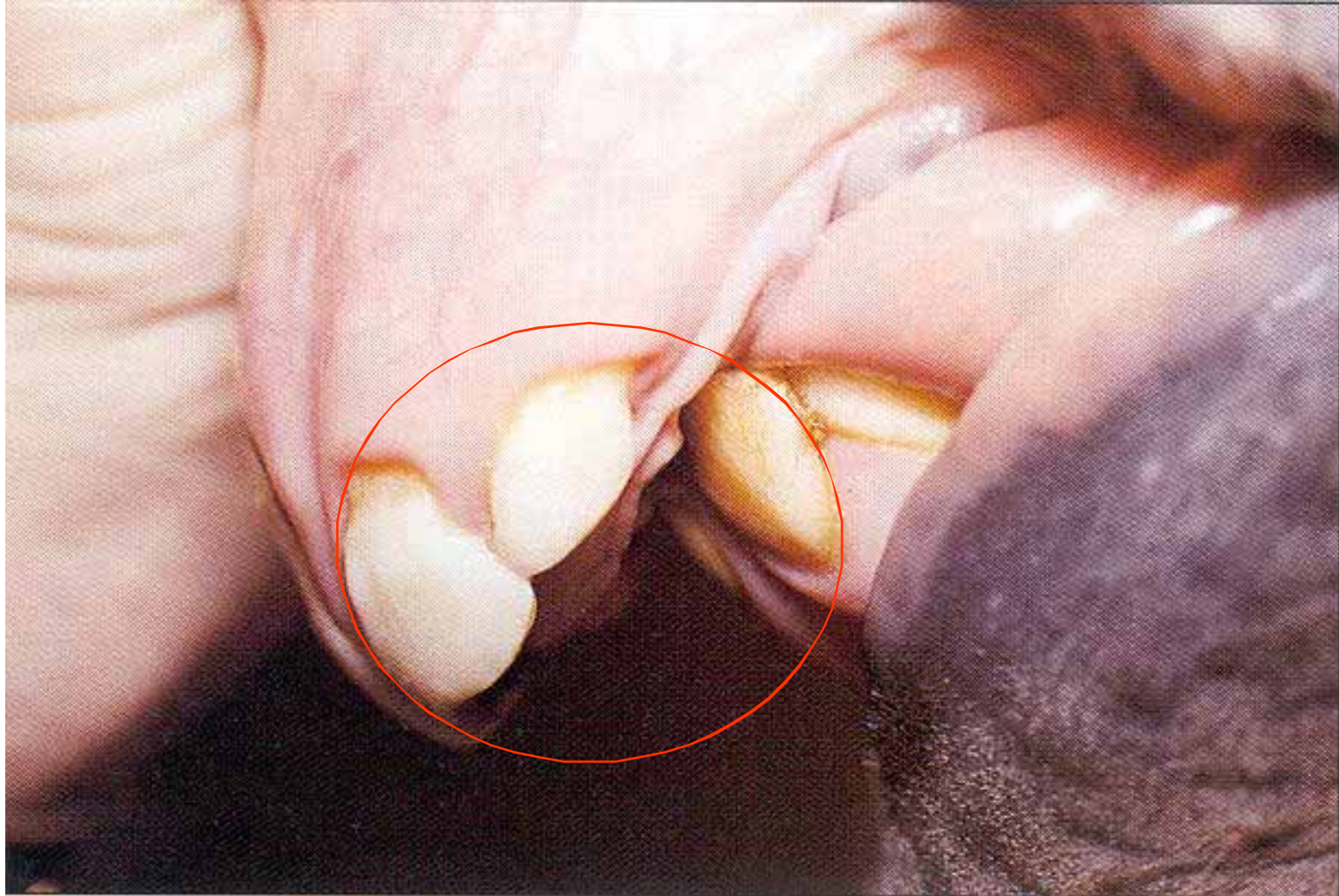
- doenças bacterianas;
- virais (EHV 3);
- micóticas (*Cândida* sp.)
- doenças periodontais;
- traumáticas (pontas de dentes)
- Epicauta (cantaridina)

Sinais Clínicos:

Tratamento:

(Palatite):

- travagem





DISFAGIA

Causas:

Causas:

- **anatômicas;**

Causas:

- **anatômicas;**
- **obstrutivas;**

Causas:

- **anatômicas;**
- **obstrutivas;**
- **inflamatórias;**

Causas:

- **anatômicas;**
- **obstrutivas;**
- **inflamatórias;**
- **neurológicas;**

Causas:

- **anatômicas;**
- **obstrutivas;**
- **inflamatórias;**
- **neurológicas;**
- **iatrogênicas / traumáticas**

Exame Clínico:

Exames Complementares:

Complicações:

Tratamento:

OBSTRUÇÃO ESOFÁGICA

Sinais Clínicos:

Fatores predisponentes:

- mastigação inadequada;
- manejo alimentar;
- salivação insuficiente;
- recup. anestesia geral;
- temperamento individual

Exame Clínico:

Tratamento:

- correção da desidratação
- ↓ infl. esofágica;
- complicações (tt/o)

Exames complementares:

Complicações:

